

gov.ua
Державні сайти України

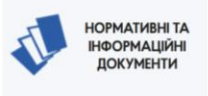
Загальнодоступний
інформаційно-довідковий ресурс
Державна податкова служба України

Контакт-центр ДПС
0 800 501 007
idd@tax.gov.ua

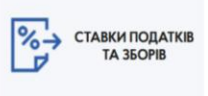
Пошук Обрати пој Документи Знайти



ЗАПИТАННЯ -
ВІДПОВІДІ
З БАЗИ ЗНАТЬ
Задоволеність - 80,20%
Оцінено 436 запитань-відповідей



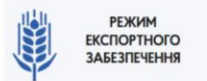
НОРМАТИВНІ ТА
ІНФОРМАЦІЙНІ
ДОКУМЕНТИ



СТАВКИ ПОДАТКІВ
ТА ЗБОРІВ



ТЕРИТОРІЯ
ПОДАТКОВОЇ
ДОВІРИ



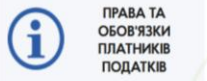
РЕЖИМ
ЕКСПОРТНОГО
ЗАБЕЗПЕЧЕННЯ



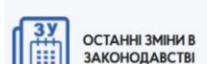
ЕЛЕКТРОННІ
ДОВІРЧІ ПОСЛУГИ



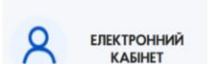
ПРОГРАМНІ РРО



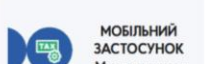
ПРАВА ТА
ОБОВ'ЯЗКИ
ПЛАТНИКІВ
ПОДАТКІВ



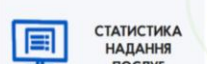
ОСТАННІ ЗМІНИ В
ЗАКОНОДАВСТВІ



ЕЛЕКТРОННИЙ
КАБІНЕТ



МОБІЛЬНИЙ
ЗАСТОСУНОК



СТАТИСТИКА
НАДАННЯ
ПОСЛУГ



Державна податкова служба України

Головне управління ДПС у Чернівецькій області
58013, м. Чернівці, вул. Героїв Майдану, 200 А,
Тел. 0372-54-54-99

ВІДПОВІДІ НА ЗАПИТАННЯ ПРО ПОДАТКОВУ ЗНИЖКУ ЗА 2025 РІК



Хто може скористатись податковою знижкою ?

Скористатися податковою знижкою можуть фізичні особи – резиденти України. Головна умова: ви повинні отримувати офіційну заробітну плату, з якої утримується податок на доходи фізичних осіб.

Знижка дозволяє зменшити ваш річний оподатковуваний дохід на суму витрат, понесених на купівлю певних товарів, робіт чи послуг у резидентів України

Які витрати можна включити до податкової знижки ?

До податкової знижки можуть бути включені витрати на:

- Освіту – оплату навчання у дитячих садках, школах, професійно-технічних та вищих навчальних закладах (для себе або родичів першого ступеня споріднення).
- Житло – сплату відсотків за іпотечним кредитом.
- За понесеними витратами на оренду житла внутрішньо переміщеними особами.
- Медичні послуги – зокрема витрати на допоміжні репродуктивні технології.
- Страхування – внески за договорами довгострокового страхування життя або недержавного пенсійного забезпечення.
- Благодійність – пожертви неприбутковим організаціям (у межах 4 % від річного оподаткованого доходу).

Які документи необхідні?

До податкової знижки включаються лише фактично понесені витрати, підтвержені документально. Платнику податків необхідно мати:

- квитанції, фіскальні або товарні чеки;
- договори з надавачами послуг;
- прибуткові касові ордери.

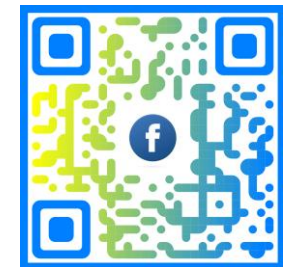
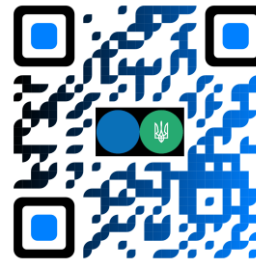


Facebook:

<https://www.facebook.com/tax.chernivtsi>

Електронна скринька: cv.official@tax.gov.ua

Електронна скринька комунікаційної податкової платформи: cv.ikc@tax.gov.ua





Для отримання відомостей про доходи можна звернутися до Центру обслуговування платників.

Необхідні документи:

- Документ, що посвідчує особу (паспорт громадянина України, посвідка на постійне проживання, посвідка на тимчасове проживання, посвідчення біженця тощо).

- РНОКПП.

- Заява (заповнюється на місці за формою № 10ДР).

- Якщо за відомостями звертається представник, то до заяви додається довіреність, засвідчена в нотаріальному порядку.

Відомості надаються протягом 3 робочих днів з дня звернення особисто фізичній особі або її представнику.

Нагадаємо:

Декларацію для отримання податкової знижки можна подати до 31 грудня 2026 року включно.

Як подати декларацію ?

Щоб отримати податкову знижку, необхідно:

- Подати річну декларацію про майновий стан і доходи, у якій зазначити підстави для отримання знижки та суми витрат. Декларація подається до 31 грудня (включно) року, що настає за звітним.

- Надати копії підтвердних документів разом із декларацією. Оригінали документів потрібно зберігати протягом усього строку позовної давності.

- Врахувати, що загальна сума податкової знижки не може перевищувати річний дохід, отриманий у вигляді заробітної плати.

- Для окремих видів витрат можуть застосовуватися спеціальні обмеження, встановлені законодавством.

Варто пам'ятати, що право на податкову знижку діє лише



протягом одного року. Якщо ви не скористалися ним до кінця року, що настає за звітним, таке право не переноситься на наступні податкові роки.

Як швидко подати декларацію – читайте за посиланням <https://tax.gov.ua/media-tsentr/novini/988306.html>

Який алгоритм розрахунку податкової знижки?

Алгоритм нарахування податкової знижки у зменшення оподаткованого доходу платника податку на суму витрат, за наслідками звітного податкового року розраховується наступним чином:

визначається база оподаткування шляхом зменшення річної суми нарахованої заробітної плати на суму страхових внесків до Накопичувального фонду, а також на суму ПСП за її наявності (інформацію щодо сум нарахованого загального річного оподаткованого доходу, застосованих ПСП та утриманого ПДФО фізичні особи отримують у вигляді довідки про доходи від свого роботодавця);

на підставі підтверджувальних документів визначається сума (вартість) витрат платника податку – резидента, дозволених до включення до податкової знижки;

розраховується сума ПДФО на яку зменшуються податкові зобов'язання у зв'язку з використанням права на податкову знижку;

з суми ПДФО утриманого (сплаченого) із заробітної плати за рік віднімаємо суму ПДФО, визначену як добуток бази оподаткування, зменшеної на суму понесених платником податку витрат на оплату за навчання, та ставки податку.

Як розрахувати податкову знижку, якщо доходи у вигляді заробітної плати, оподатковувалися за різними ставками



ПДФО?

У разі отримання платником протягом звітного року доходів у вигляді заробітної плати, які оподатковувалися за різними ставками податку, сума ПДФО, на яку зменшуються податкові зобов'язання у зв'язку з реалізацією права платника податку на податкову знижку, визначається у такому порядку:

визначаються частки (у відсотках) доходу, нарахованого у вигляді заробітної плати, оподатковані за різними ставками податку, в загальній сумі річного загального оподаткованого доходу;

визначається розрахункова база оподаткування за рік шляхом зменшення суми нарахованої заробітної плати на суму здійснених витрат;

визначається розрахункова сума ПДФО окремо за кожною ставкою шляхом множення розрахункової бази оподаткування за рік на ставку податку та частку;

визначається сума ПДФО, на яку зменшуються податкові зобов'язання у зв'язку з використанням права на податкову знижку, як різниця між сумою ПДФО, утриманого протягом звітного року з оподаткованого доходу, нарахованого у вигляді заробітної плати, та розрахунковою сумою податку за кожною ставкою.

В який термін нараховується податкова знижка ?

Відповідно до п. 179.8 ст. 179 ПКУ сума, що має бути повернута платнику податку, зараховується на його рахунок, відкритий у банку або небанківському надавачу платіжних послуг, протягом 60 календарних днів після надходження податкової декларації про майновий стан і доходи.



У документах обов'язково повинні бути зазначені вартість товарів або послуг та дата їх придбання чи надання.

Як отримати відомості про доходи?

Щоб правильно заповнити декларацію та уникнути помилок, важливо мати достовірну інформацію про отримані доходи, яка міститься в Державному реєстрі фізичних осіб – платників податків.

Отримати такі відомості можна кількома дистанційними способами, не виходячи з дому, а також у ЦОП.

Через Електронний кабінет платника податків

Легкий та зручний спосіб. Для цього:

- Увійдіть до Електронного кабінету (за допомогою файлового ключа, апаратного ключа, хмарного сховища, id.gov.ua або Дія.Підпис).

- У меню зліва оберіть розділ «ЕК для громадян».

- Натисніть «Запит про суми виплачених доходів» та оберіть «Створити».

- Вкажіть період та підпишіть запит.

- Відповідь надійде у розділ «Вхідні/вихідні документи» протягом декількох хвилин.

Мобільний додаток «Моя податкова»

Додаток доступний в App Store та Google Play:

- Увійдіть у додаток за допомогою електронного ключа або хмарного сховища.

- У розділі «Послуги» оберіть «Запит про суми виплачених доходів» та оберіть «+».

- Вкажіть період та підпишіть запит.

- Відповідь надійде у розділ «Запит про суми виплачених доходів» протягом декількох хвилин.

У Центрі обслуговування платників